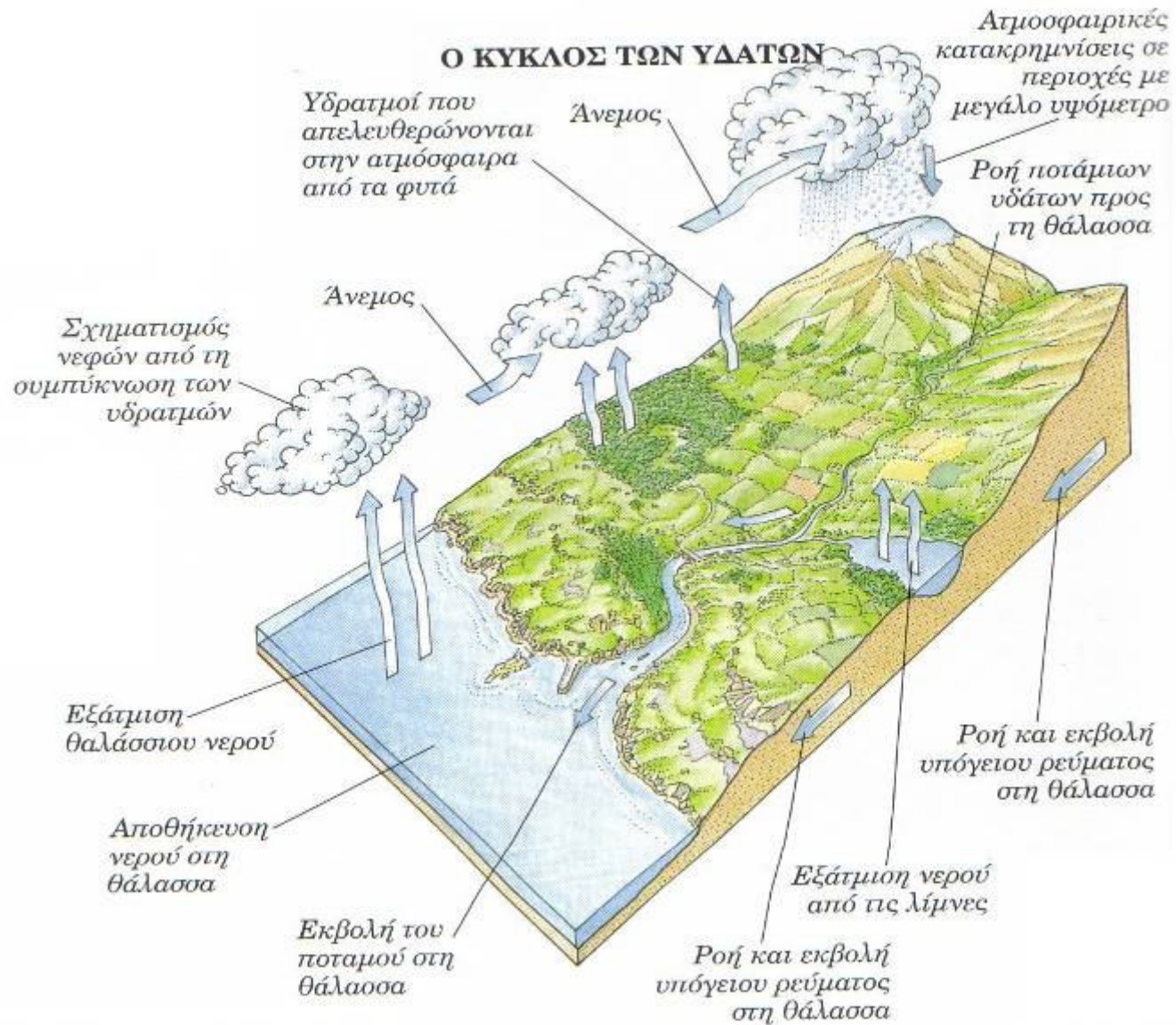
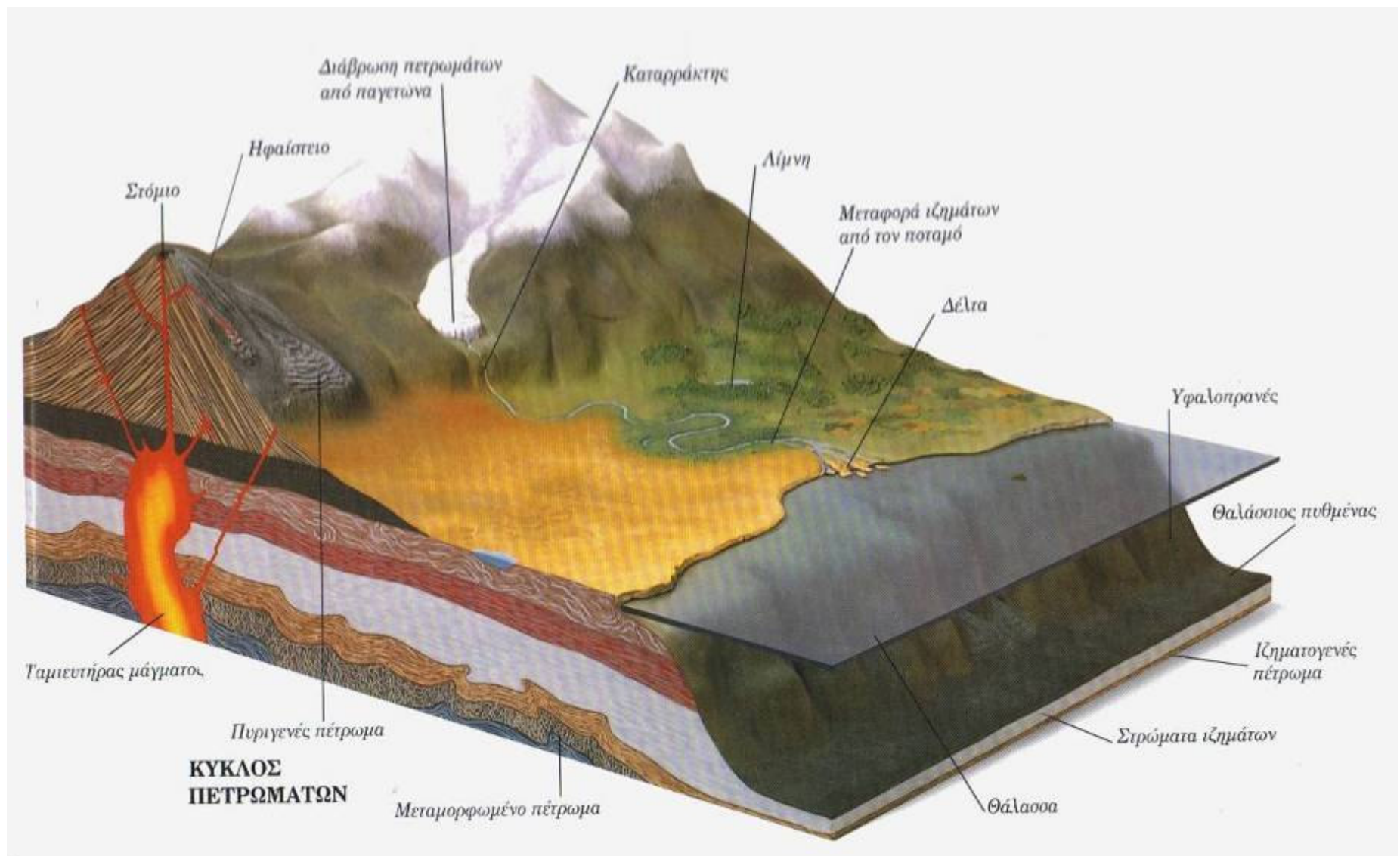


ΚΥΚΛΟΣ ΤΟΥ ΝΕΡΟΥ



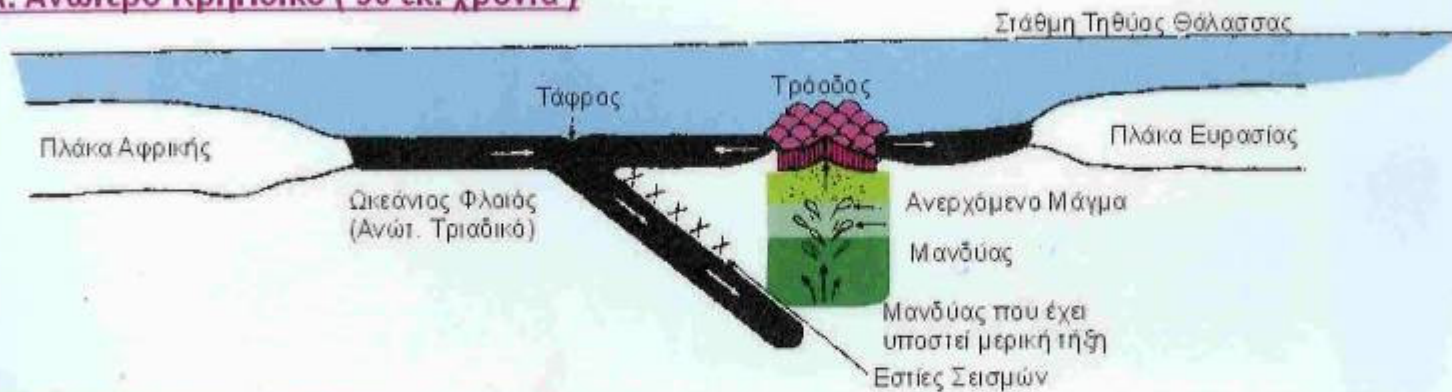
ΚΥΚΛΟΣ ΤΩΝ ΠΕΤΡΩΜΑΤΩΝ



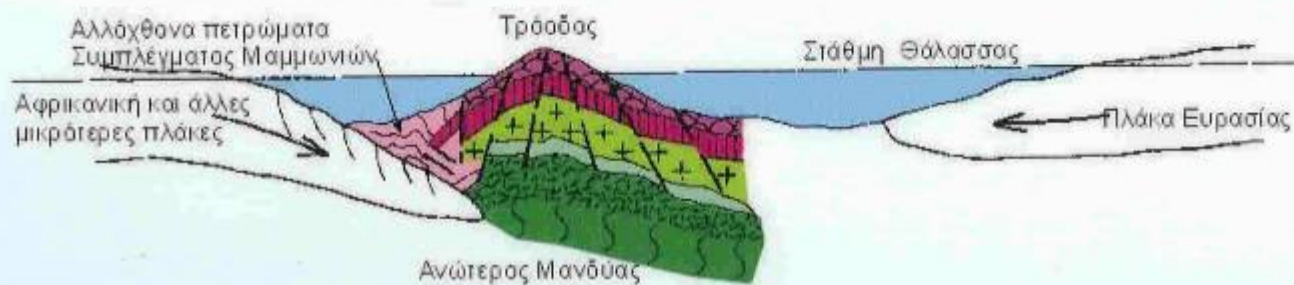
ΚΥΠΡΟΣ 90 εκ. χρόνια πριν

Σχηματική απεικόνιση της δημιουργίας του Οφιόλιθου του Τροόδους (Α) και της γεωλογικής εξέλιξης της Κύπρου (Β-Δ)

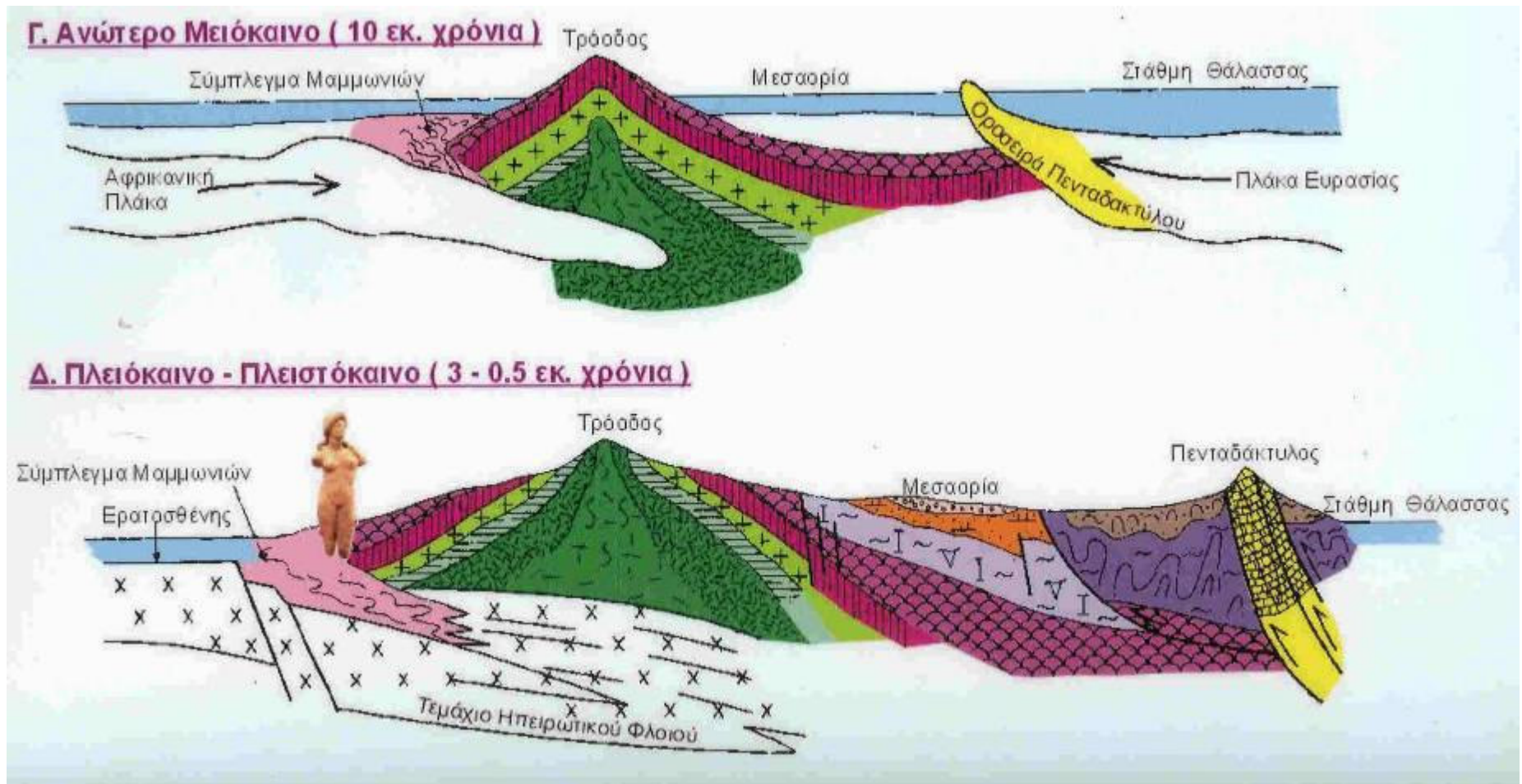
Α. Ανώτερο Κρητιδικό (90 εκ. χρόνια)



Β. Μέσο Μειόκαινο (20 εκ. χρόνια)

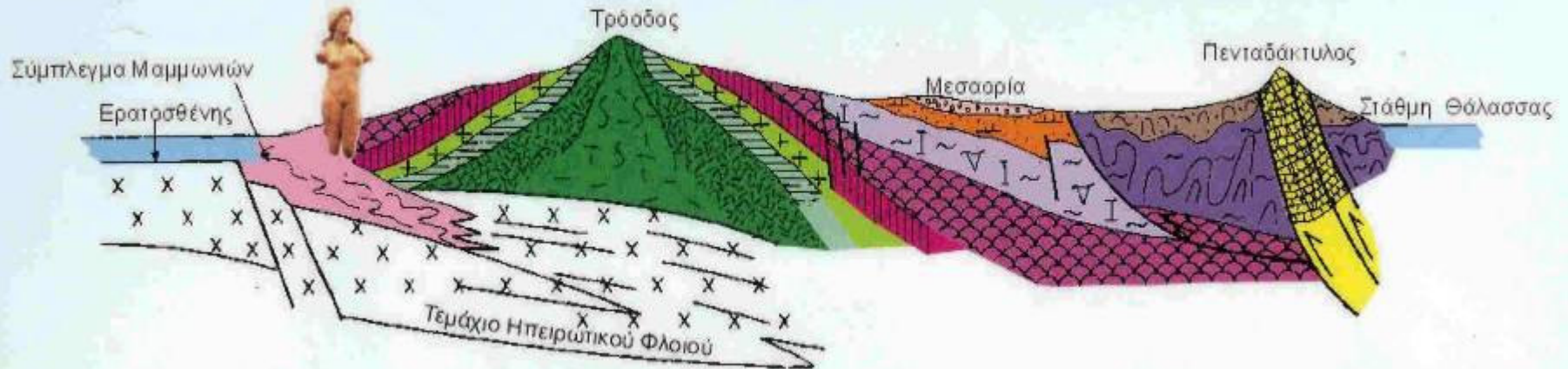


ΚΥΠΡΟΣ 10 εκ. Χρόνια Πριν



ΚΥΠΡΟΣ

Δ. Πλειόκαινο - Πλειστόκαινο (3 - 0.5 εκ. χρόνια)



ΥΠΟΜΝΗΜΑ

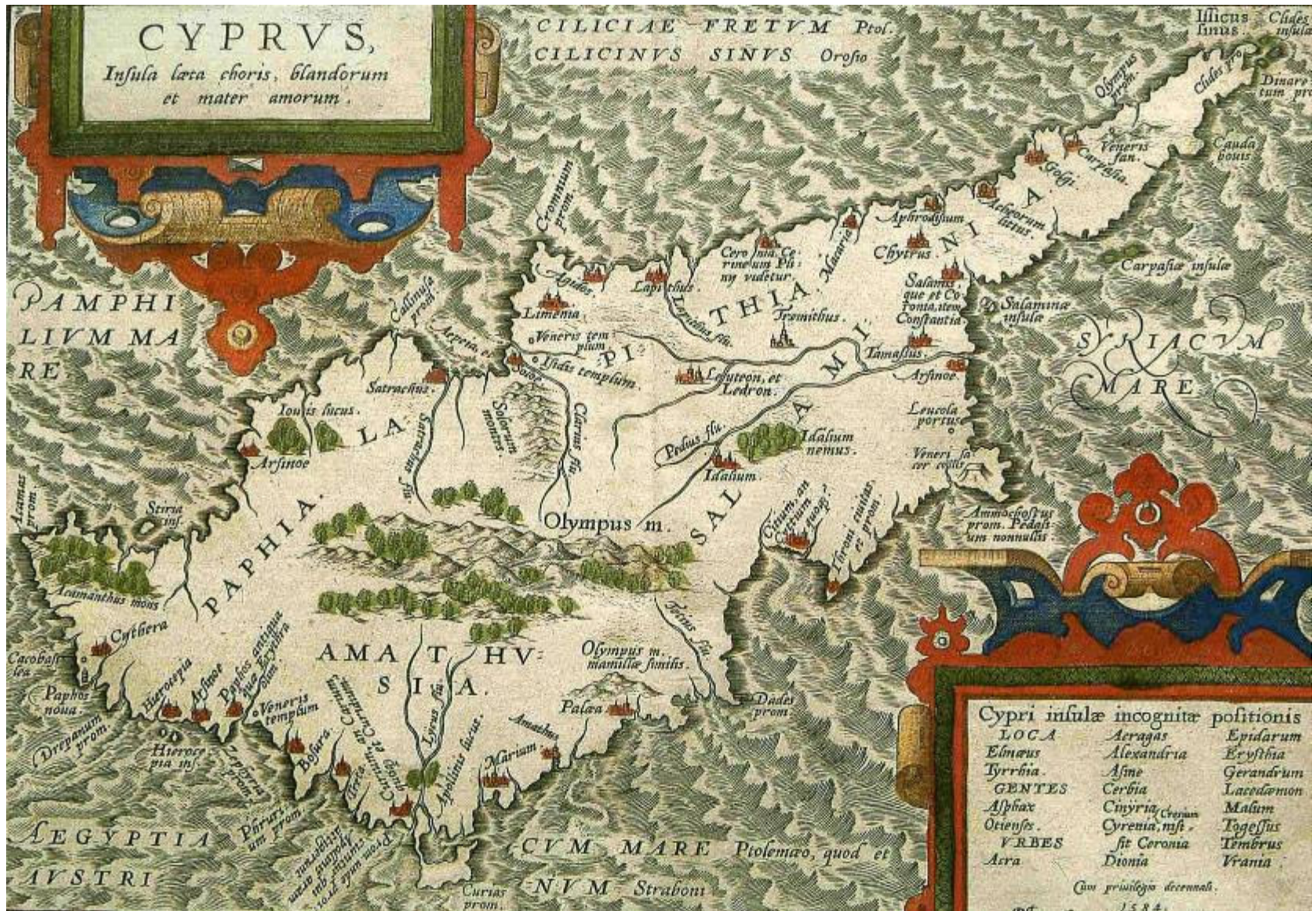
| | | |
|--|---|---|
|  Σύναγμα |  Λάβες |  Σχηματισμός Κυθρέας |
|  Σχηματισμοί Λευκωσίας-Αθαλάσσας |  Διαβάσης |  Σχηματισμός Λαπήθου |
|  Σχηματισμοί Λευκάρων-Πάχνας |  Γάββρος |  Ασβεστόλιθοι |
| |  Δουνίτης-Βερλίτης |  Σύμπλεγμα Μαρμωνιών |
| |  Χαριτζβουργίτης-Σερπεντινίτης | |

Προετοιμάστηκε από το ΤΜΗΜΑ ΓΕΩΛΟΓΙΚΗΣ ΕΠΙΣΚΟΠΗΣΗΣ της Κυπριακής Δημοκρατίας

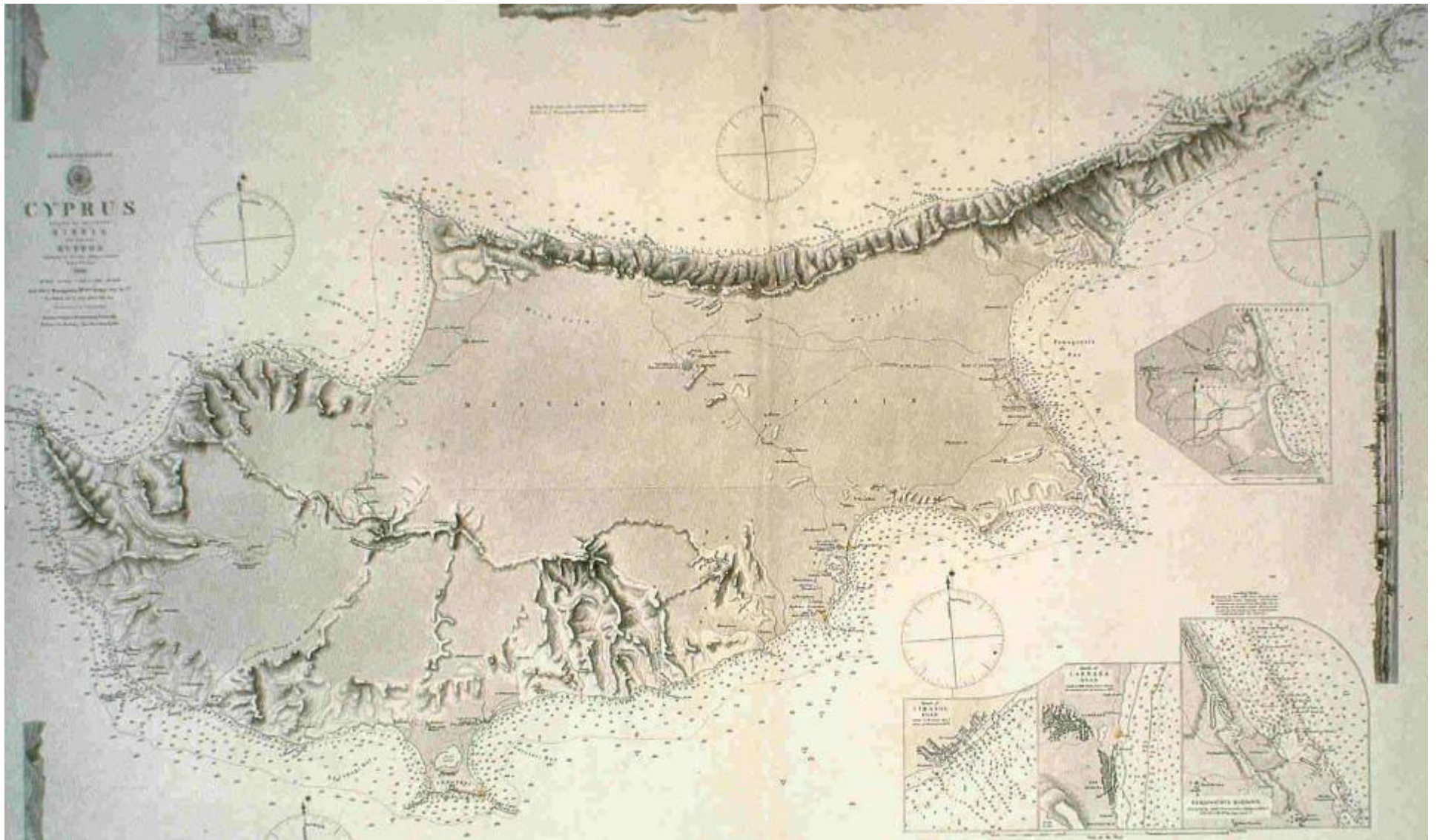
ΚΥΠΡΟΣ 1562



ΚΥΠΡΟΣ 1584



ΚΥΠΡΟΣ 1894



TOMBOLO



ΦΟΙΝΙΚΟΥΔΕΣ



ΠΡΟΒΟΛΟΣ & ΠΑΡΑΛΛΗΛΟΙ



ΜΕΤΑΦΟΡΑ
ΙΖΗΜΑΤΩΝ

ΠΑΡΑΚΤΙΑ ΜΗΧΑΝΙΚΗ

11

ΠΡΟΒΟΛΟΙ & ΠΑΡΑΛΛΗΛΟΙ



ΠΡΟΒΟΛΟΙ/ ΠΑΡΑΛΛΗΛΟΙ



ΠΡΟΒΟΛΟΙ GROYNES/ GROINS

